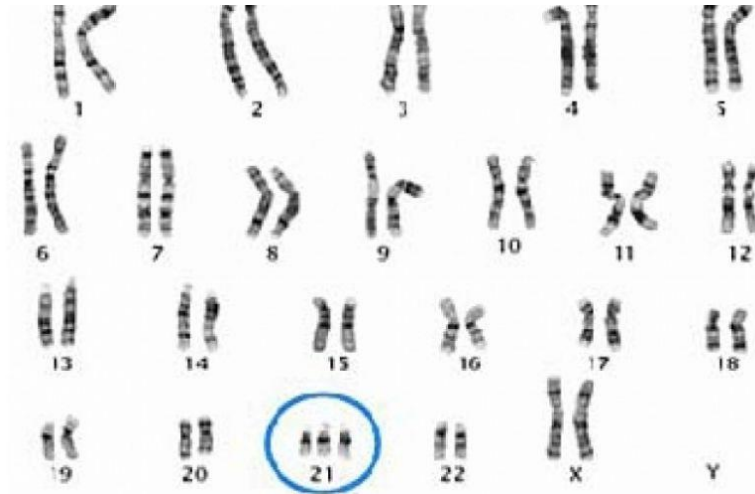


Trisomie 21: quelles spécificités au regard des apprentissages?

Sabrina Augé – Présidente d'ART21 et enseignante ordinaire et spécialisée
Caroline Valeiras – Vice-présidente Part21

Qu'est-ce que la trisomie 21?

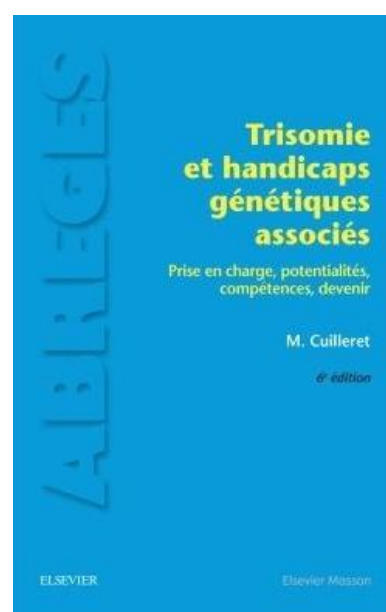
- Pas une maladie mais une condition génétique



- Expression différente chez chaque enfant...
.....mais différences physiologiques récurrentes!

Différences physiologiques (1/4)

- ❖ Santé plus fragile
 - faiblesses immunologiques, endocriniens, hématologiques,...
- ❖ Sensations amoindries (douleur, satiété, ...)
- ❖ Malformations cardiaques
 - Bien diagnostiquées et suivies
 - Peut nécessiter une opération - « épreuve » pour la famille
- ❖ Troubles du sommeil
 - Apnées du sommeil et/ou réveils nocturnes
 - > Fatigue diurne
 - > Troubles de la concentration, de l'attention ou de la mémoire



Différences physiologiques (2/4)

❖ Troubles visuels

- Perturbation de la réfraction et/ou strabisme
- Quelques astuces:
 - Placer l'enfant devant
 - Utiliser des gros caractères
 - Présentations simples et claires
 - Privilégier un contact visuel avec l'enfant
- Mais mémoire visuelle dominante -> favoriser l'utilisation de visuels!

Différences physiologiques (3/4)

❖ Troubles auditifs

- Trouble fluctuant en fonction des otites séreuses & parfois couplée à une déficience auditive centrale
- Quelques astuces:
 - Placer l'enfant devant
 - Nommer l'enfant quand on s'adresse à lui
 - Souligner les paroles par des expressions du visages, signes ou gestes
 - Etayer la parole par des supports visuels
 - Reformuler les mots qui pourraient avoir été mal entendus
(mots de l'enseignante ou d'un autre enfant)

Différences physiologiques (4/4)

❖ Hypotonie et hyperlaxité

- Baisse de la tonicité musculaire
- Mouvements articulaires excessifs

- > Acquisitions motrices (globales et fines) plus lentes
 - > Manque d'autonomie au niveau de l'habillement
 - > Acquisition tardive de la propreté
 - > Maladresse motrice -> difficulté au niveau du graphisme
 - Besoin d'une assise ergonomique et adaptée pour un meilleur tonus axial
 - Pour la gym, soutien d'un enseignant en sport adapté

Conséquences fonctionnelles (1/3)

❖ La déficience intellectuelle

- Variable chez chaque individu
- Liées au capital génétique...

... mais aussi l'éducation et à l'environnement social et familial

- Préférer se centrer sur les compétences de l'enfant
- Compétences sociales très bonnes -> inclusion scolaire favorisée

❖ Troubles de l'attention

❖ Augmentation du temps de latence

❖ Raisonnement bien spécifique

Conséquences fonctionnelles (2/3) langage et mémoire

- ❖ Troubles du langage, de la communication et de la mémorisation
 - Acquisition tardive de la parole
 - Difficulté d'élocution (manque de tonus des lèvres et de la langue)
 - Vocabulaire expressif restreint
 - Difficulté à comprendre et mémoriser les consignes, particulièrement les consignes orales
- Compréhension bien meilleure que l'expression!

Conséquences fonctionnelles (3/3) langage et mémoire

- Suivi logopédique indispensable!
- Quelques astuces:
 - Simplifier les consignes: 1 demande à la fois + mots repères
 - Répéter les consignes et/ou laisser des repères visuels
 - Laisser le temps nécessaire à la réponse (temps de latence → x4)
 - accepter des réponses non verbales (il pointe ou montre)



Lorsque les mots ne viennent pas, mais que l'enfant a les idées claires, de la frustration peut être engendrée!

La trisomie 21... c'est un profil spécifique (1/7)

❖ Apprennent beaucoup par imitation

- reproduisent les bons comportements mais aussi les mauvais
 - leur expliquer ce qui est attendu d'eux, leur rappeler les règles!
- sont beaucoup dans l'observation mais ce n'est pas forcément de la passivité!
- parfois tout va trop vite pour eux c'est pourquoi ils se « retirent » pour observer

La trisomie 21... c'est un profil spécifique (2/7)

❖ Manquent de persistance

- Privilégier les structures et routines
 - les illustrer avec des pictos (p.ex: déroulé de la journée illustré)
 - les partager aux parents pour que l'enfant les visionne à la maison
- Annoncer les changements prévus et en informer les parents

La trisomie 21... c'est un profil spécifique (3/7)

- ❖ Capacité de concentration courte et des difficultés d'attention
 - Prévoir des pauses entre 2 activités (jeux libres)
 - Aménager un coin calme si possible (sinon Pamir)
 - Varié les tâches et leur difficulté ainsi que leurs supports
(aide aussi à la généralisation qui est difficile pour eux)
 - Privilégier la présence des autres élèves qui leur permet de se dépasser et de rester dans la tâche

La trisomie 21... c'est un profil spécifique (4/7)

❖ Stratégies d'évitement - pour éviter l'échec

- Les élèves non verbaux expriment beaucoup par des comportements défis...
... car ils n'ont pas les mots !
 - Adapter pour que l'enfant T21 soit aussi mis en situation de réussite!
 - Quand l'enfant refuse une tâche, se questionner avant de réprimander:
 - La tâche est-elle à sa portée ou bien trop longue?
Des petits aménagements aident beaucoup!
 - A-t-il bien compris?
Pensez que son niveau de maturité n'est pas égal à son âge!
 - Y-a-t-il une gêne ou un inconfort qu'il n'exprime pas?
p.ex: ils n'expriment pas la douleur facilement)

La trisomie 21... c'est un profil spécifique (5/7)

❖ Attention négative valorisée

- Une réprimande reste de l'attention gagnée même si elle est négative
- Mêmes règles que pour les autres élèves mais c'est notre façon de réagir qui doit être adaptée
- Renforcer les comportements positifs à chaque fois
- Si possible ignorer, pour banaliser les comportement inadéquats
- Être ferme mais clair et bienveillant - il faut rester dans le lien !

La trisomie 21... c'est un profil spécifique (6/7)

❖ Très sensibles et émotifs

- Leurs émotions peuvent être amplifiées et difficiles à exprimer
 - Travail sur les émotions bienvenu
- Ils sont souvent très empathiques, ressentent les émotions des autres (même non exprimée)
 - > si un camarade pleure ou est en colère ça va l'affecter
 - > de même si c'est l'enseignant, il percevra son agacement même si ce dernier se contrôle
 - Soyez authentiques avec eux! Eviter de leur crier dessus, c'est déstabilisant pour eux et complètement inefficace!

La trisomie 21... c'est un profil spécifique (7/7)

❖ Très sensibles et émotifs

- Les personnes avec trisomie 21 fournissent beaucoup plus d'effort que les autres pour arriver à des résultats moins satisfaisants...
 - A garder en tête avant de commenter son travail; toujours valoriser l'effort fourni !
 - Chaque petits pas est une victoire pour eux, le chemin parcouru est plus important que le résultat !
- Ce sont des camarades attentionnés et affectueux, ils amènent une cohésion au groupe classe !

Trisomie 21: quelles spécificités au regard des apprentissages?

Merci de votre attention!



Des questions?